



ARK OF INQUIRY (L'ARCHE D'ENQUETE)

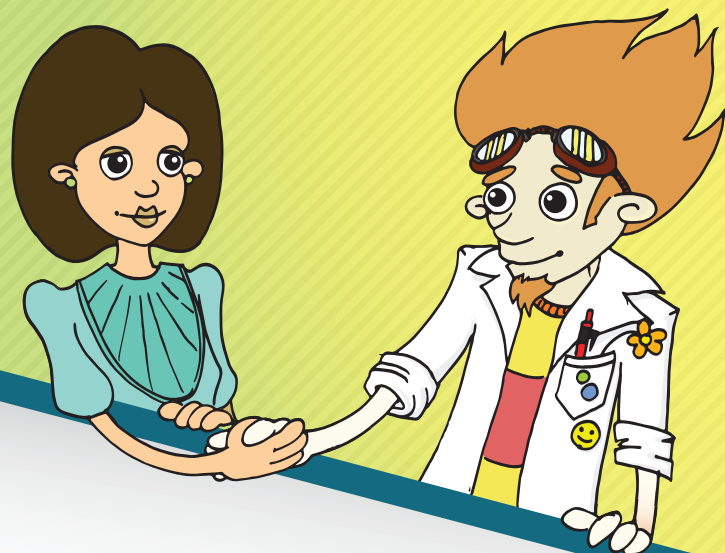
"Le projet Ark of Inquiry: prix de recherche pour les jeunes d'Europe" (numéro de projet: 612252) vise à sensibiliser les jeunes au concept de la RRI et ainsi à accroître leur intérêt sur les sciences et aussi de contribuer à des choix de carrières scientifiques.

Grâce à l'Arche d'Enquête, une communauté d'enseignants, de scientifiques, de formateurs d'enseignants et de formateurs d'étudiants en sciences de toute l'Europe se réunit pour donner aux élèves des moyens d'identifier et de renforcer leurs compétences en recherche scientifique. Au travers de cela, les élèves vont accroître leur compréhension et leur appréciation de la méthode de recherche scientifique. Ils vont se préparer à participer et à contribuer activement au processus européen de recherche et d'innovation à très grande échelle.

NOTRE MISSION ET NOS OBJECTIFS

L'objectif global du projet Ark of Inquiry est de changer la manière dont les élèves apprennent la science et ainsi de proposer des expériences d'apprentissage plus complexes et plus authentiques. L'objet est de donner plus de possibilités aux élèves de participer aux tâches et pratiques scientifiques avec des outils scientifiques, en utilisant le discours de la science et du travail. Le projet a atteint cet objectif en:

- ✓ Développant un cadre pédagogique pour identifier les activités basées sur l'investigation qui favorisent la sensibilisation des élèves aux pratiques d'enquête RRI et favorise la pratique des activités RRI dans les écoles;
- ✓ Collectant et maintenant un référentiel d'activités et d'environnements basés sur l'investigation provenant de divers projets nationaux et internationaux;
- ✓ Assurant la disponibilité des activités basées sur l'enquête en Europe via le portail Ark of Inquiry (arkportal.eu);
- ✓ Formant une communauté de soutien de plus de 1100 enseignants pour promouvoir les activités d'enquête des élèves d'une manière qui suscite l'intérêt et la motivation des élèves sur le RRI dans le domaine de la science;
- ✓ En mettant en œuvre et en développant continuellement le projet à grande échelle Européenne et en diffusant les résultats.



PROCHAINE ETAPE

Le portail continuera d'exister après la fin officielle du projet en février 2018, donnant ainsi la possibilité au portail de servir de plate-forme de soutien continu dans l'apprentissage par l'investigation aux élèves, enseignants et autres professionnels de l'éducation.

Le document Final «Recommandations et Guidelines du projet The Ark of Inquiry» (publié en novembre 2017) contient également des informations détaillées sur les résultats du projet et les étapes spécifiques de chacune des parties prenantes. Ce document prend en considération et concrétise la vision d'une «nouvelle classe de science» en Europe:

- Enseignants de sciences et Enseignant de Sociétés Scientifiques
- Autorités des Educations Nationales de chaque pays et Décideurs
- Enseignants éducateurs
- Scientifiques et chercheurs
- Centres de Culture Scientifiques et Musées
- Parents
- Enfants

MESSAGES CLEFS

Pour réussir à apprendre en utilisant les compétences de recherche dans la salle de classe, il faut fournir les bons outils, une communauté de soutien (y compris la formation) et l'application du RRI, ce qui entraîne les trois messages clés suivants.

1. OUTILS

Nous avons recueilli des preuves que les élèves perçoivent les activités d'enquête comme très intéressantes. Avoir les bons outils, permettrait aux enseignants d'utiliser systématiquement des techniques qui favorisent les compétences d'enquête avec leurs élèves.

- L'implication des élèves dans leur propre évaluation motive, interpelle et investit plus spécifiquement les enseignants et les élèves dans le processus d'enquête scientifique;
- Le répertoire des activités d'enquête crée des opportunités, à la fois formelles et informelles, pour promouvoir une expérience d'apprentissage enrichissante et à multiples facettes;
- Des scénarios pédagogiques qui aident les enseignants à maintenir un rôle actif en qualité que concepteurs d'activités d'apprentissage par enquête, encourageant ainsi l'autonomie et l'autonomisation.

2. COMMUNAUTE DE SUPPORT

Une vaste communauté composée de 1 100 enseignants formés, de 100 étudiants en sciences et en pédagogie et de 50 membres du personnel de centres de sciences et de musées, d'universités et de centres de recherche à travers l'Europe.

Le portail Ark of Inquiry agit comme une plate-forme pour renforcer la communauté en:

- Permettant une collaboration entre divers acteurs (parents, pairs, enseignants, chercheurs, etc.) pour aider à utiliser l'apprentissage par le

concept RRI et l'apprentissage basé sur la recherche dans et hors de la classe;

- Accompagnant les concepteurs d'activités, les enseignants sont habilités à créer des espaces d'apprentissage qui sont sensibles aux contextes, aux cultures et au genre;
- Formant spécifiquement les enseignants qui auront une meilleure compréhension sur le mode de l'apprentissage par l'enquête en classe.

3. INNOVATION ET RECHERCHE RESPONSABLE (RRI)

Le concept RRI complète le processus d'apprentissage par la réflexion, la communication et la discussion en:

- Encourageant les élèves à s'appropriier leur propre apprentissage, à travers le questionnement, la réflexion et la discussion.
- Engageant les filles dans les sciences
- Favorisant le raisonnement critique sur des questions éthiques et de développement durable
- Intégrant des sujets avec des enjeux mondiaux au sein de la classe.



Visitez la plateforme Ark of Inquiry sur arkportal.eu